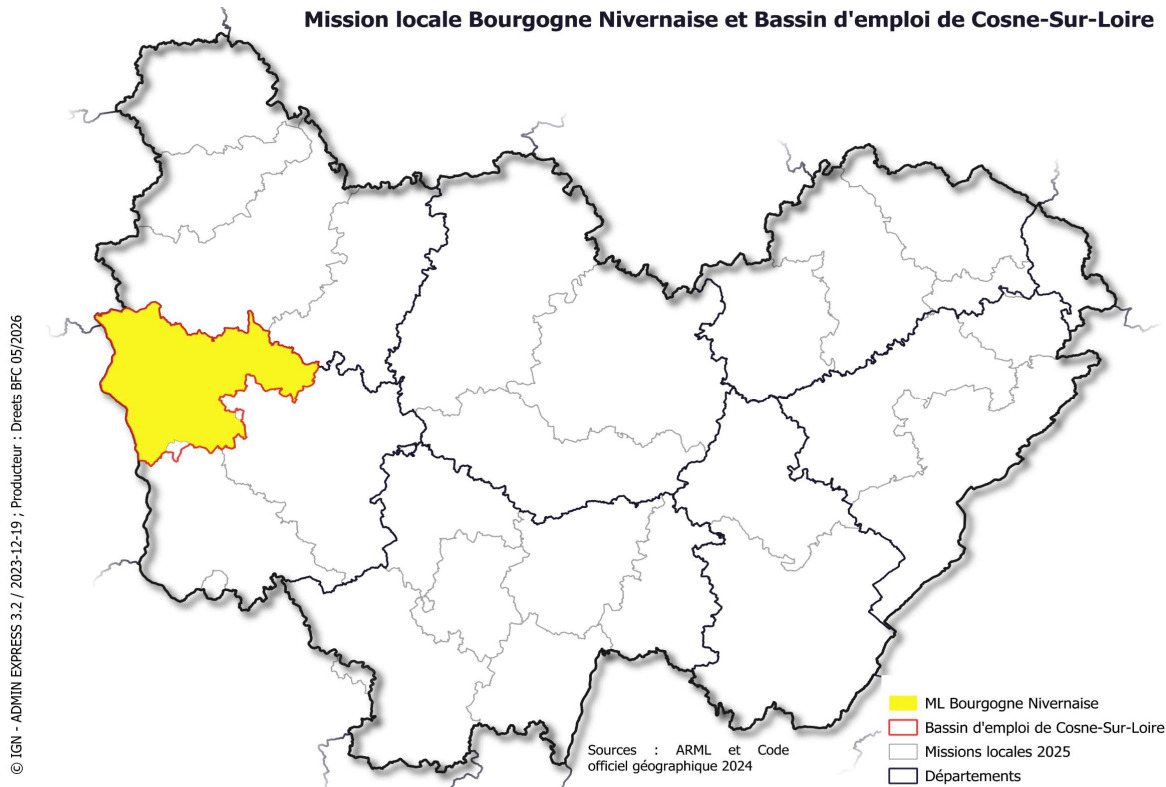


Mission locale Bourgogne Nivernaise

Mission locale Bourgogne Nivernaise et Bassin d'emploi de Cosne-Sur-Loire



► TERRITOIRE

	Mission locale Bourgogne Nivernaise	Nièvre
Nombre de Missions Locales dans le département	ND	3
Nombre de communes couvertes	108	309
Nombre de QPV sur le territoire (réforme 2024)	1	4
Part de QPV dans le territoire (%/62 QPV en BFC)	1,6%	6,5%
Nombre de communes en FRR + ZRR	108	308
Part de communes en FRR + ZRR (%)	100,0%	99,7%
Superficie (km ²) (1)	2 034	6 817
<i>Somme de la superficie des communes couvertes par la Mission Locale.</i>		
Population résidant en communes rurales (2)	45 722	128 468
% pop résidant en commune rurale	82%	64%
Population de 16-25 ans résidant en communes rurales	3 430	9 984
% pop 16-25 ans résidant en commune rurale	80%	55%
<i>La grille communale de densité à 7 niveaux distingue trois catégories de communes rurales : les bourgs ruraux, les communes à l'habitat dispersé et les communes à l'habitat très dispersé.</i>		
Population résidant en FRR (2) y compris ZRR maintenues	55 508	169 127
% pop résidant en FRR	100%	84%
Population de 16-25 ans résidant en FRR	4 266	13 652
% pop 16-25 ans résidant en FRR	100%	75%
<i>FRR = France Ruralités Revitalisation</i>		
Population résidant en QPV (3)	1 060	6 864
% pop résidant en QPV	2%	3%
Population de 15-24 ans résidant en QPV	116	851
% pop de 15-24 ans résidant en QPV	3%	5%
<i>QPV = Quartier de la politique de la ville</i>		

► POPULATION

	Mission locale Bourgogne Nivernaise	Nièvre
Population totale (2)	55 508	202 299
Densité de population (2) (hab/km ²)	27	30
Population 15-64 ans (2)	29 646	112 606
% 15-64 ans parmi la population totale	53%	56%
Population 16-25 ans (2)	4 266	18 276
% 16-25 ans parmi la population totale	8%	9%
Densité de 16-25 ans (1) (2) (hab/km ²)	2	3
Population 15-24 ans (2)	4 412	18 833
% 15-24 ans parmi la population totale	8%	9%

► SCOLARITE / FORMATION

	Mission locale Bourgogne Nivernaise	Nièvre
NEET 16-25 ans (2)	1 004	3 677
% de la population de 16-25 ans	24%	20%
<i>NEET 16-25 ans : jeunes qui se déclarent chômeur, au foyer ou "autre inactif" lors du recensement. Cette catégorie ne donne aucune indication concernant l'inscription à France Travail, le suivi par une Mission Locale, la recherche d'emploi, la précarité ou encore le niveau de diplôme de ces jeunes.</i>		
16-25 ans inscrits dans un établissement d'enseignement (2)	1 676	8 551
% de la population de 16-25 ans	39%	47%
Diplôme le plus élevé obtenu par les 16-25 ans (2)		
► Diplôme d'études supérieures	670	3 545
% de la population de 16-25 ans	16%	19%
► Baccalauréat (général, technologique, prof.)	1 222	5 917
% de la population de 16-25 ans	29%	32%
► CAP, BEP	801	2 773
% de la population de 16-25 ans	19%	15%
► Aucun diplôme / BEPC, brevet des collèges, DNB	1 661	6 560
% de la population de 16-25 ans	39%	36%

► EMPLOI / CHÔMAGE

	Mission locale Bourgogne Nivernaise	Nièvre
Population active 15-64 ans (2)	21 678	80 944
Taux d'activité (% de la population de 15-64 ans)	73%	72%
dont femmes	10 385	39 064
% de la population active de 15-64 ans	48%	48%
Population active 16-25 ans (2)	2 641	10 374
Taux d'activité (% de la population de 16-25 ans)	62%	57%
dont femmes	1 107	4 375
% de la population active de 16-25 ans	42%	42%
<i>La population active est composée des personnes se déclarant en emploi et de celles se déclarant au chômage.</i>		
Chômeurs 16-25 ans au sens du recensement (2)	663	2 266
% de la population de 16-25 ans	16%	12%
dont femmes	314	1 000
% des chômeurs de 16-25 ans	47%	44%
<i>Les chômeurs 16-25 ans au sens du recensement correspondent aux JANO. Il s'agit d'une partie des NEET. Cette catégorie ne renseigne pas sur l'inscription ou non à France Travail.</i>		
Population active en emploi de 15-64 ans (2)	19 016	71 592
Taux d'emploi (% de la population de 15-64 ans)	64%	64%
Population active en emploi de 16-25 ans (2)	1 978	8 108
Taux d'emploi (% de la population de 16-25 ans)	46%	44%

	Mission locale Bourgogne Nivernaise	Nièvre
Conditions d'emploi des actifs en emploi (2)		
► CDI, titulaire de la fonction publique	13 603	51 245
% des actifs en emploi de 15-64 ans	72%	72%
dont 16-25 ans	1 066	3 956
% des actifs en emploi de 16-25 ans	54%	49%
► CDD, contrat court, saisonnier, vacataire	1 408	5 786
% des actifs en emploi de 15-64 ans	7%	8%
dont 16-25 ans	345	1 541
% des actifs en emploi de 16-25 ans	17%	19%
► Intérim	311	1 229
% des actifs en emploi de 15-64 ans	2%	2%
dont 16-25 ans	76	330
% des actifs en emploi de 16-25 ans	4%	4%
► Apprentissage	399	1 890
% des actifs en emploi de 15-64 ans	2%	3%
dont 16-25 ans	320	1 579
% des actifs en emploi de 16-25 ans	16%	19%
► Emplois aidés	97	474
% des actifs en emploi de 15-64 ans	1%	1%
dont 16-25 ans	24	128
% des actifs en emploi de 16-25 ans	1%	2%
► Stagiaires rémunérés en entreprise	19	138
% des actifs en emploi de 15-64 ans	0%	0%
dont 16-25 ans	10	61
% des actifs en emploi de 16-25 ans	1%	1%
► Indépendants (non salariés)	1 918	6 646
% des actifs en emploi de 15-64 ans	10%	9%
dont 16-25 ans	85	345
% des actifs en emploi de 16-25 ans	4%	4%
► Aides familiaux (non salariés)	54	190
% des actifs en emploi de 15-64 ans	0%	0%
dont 16-25 ans	13	37
% des actifs en emploi de 16-25 ans	1%	0%
► Employeurs (non salariés)	1 206	3 994
% des actifs en emploi de 15-64 ans	6%	6%
dont 16-25 ans	38	130
% des actifs en emploi de 16-25 ans	2%	2%
Temps de travail des actifs en emploi (2)		
► Temps partiel	2 781	10 496
% des actifs en emploi de 15-64 ans	15%	15%
dont 16-25 ans	372	1 532
% des actifs en emploi de 16-25 ans	19%	19%
► Temps complet	16 236	61 096
% des actifs en emploi de 15-64 ans	85%	85%
dont 16-25 ans	1 605	6 576
% des actifs en emploi de 16-25 ans	81%	81%

	Mission locale Bourgogne Nivernaise	Nièvre	
DEFM ABC totale (5)	3 606		12 706
<i>Il s'agit des inscrits à France Travail en catégories ABC (en recherche d'emploi mais pouvant avoir exercé une activité pendant le mois).</i>			
DEFM ABC moins de 26 ans (5)	644		2 418
% de la DEFM ABC	18%		19%
<i>Certains NEET ou JANO sont inscrits à France Travail (et donc comptabilisés dans la DEFM), d'autres pas. Tous les jeunes DEFM ne sont pas forcément NEET ou JANO au moment où est mesurée la DEFM, et selon leur catégorie d'inscription (A, ABC...). Ses intersections sont donc floues avec les NEET et les JANO.</i>			
DEFM ABC de niveau IV et infra (5)	2 782		9 639
% de la DEFM ABC	77%		76%
DEFM ABC moins de 26 ans de niveau IV et infra (5)	513		1 866
% de la DEFM ABC de moins de 26 ans	80%		77%
dont niveau infra V et V sans diplôme	142		547
% de la DEFM ABC de moins de 26 ans de niveau IV et infra	28%		29%
dont femmes	240		858
% de la DEFM ABC de moins de 26 ans de niveau IV et infra	47%		46%
dont résidant en QPV	25		120
% de la DEFM ABC de moins de 26 ans de niveau IV et infra	5%		6%

► LES BESOINS EN MAIN D'ŒUVRE DANS LES BASSINS D'EMPLOI

Les 10 métiers les plus recherchés par bassin d'emploi (projets de recrutements les plus nombreux)*** (6)

Cosne-Sur-Loire		Nièvre	
Metier	Nombre de projets	Metier	Nombre de projets
Viticulteurs, arboriculteurs	223	Professionnels de l'animation socioculturelle	318
Aides-soignants	96	Agents d'entretien de locaux	307
Professionnels de l'animation socioculturelle	81	Employés de libre service	247
Agriculteurs	77	Viticulteurs, arboriculteurs	235
Ouvriers du conditionnement, du tri et de l'emballage	43	Agriculteurs	210
Agents administratifs	39	Serveurs de cafés restaurants	174
Employés de libre service	39	Aides-soignants	167
Agents d'entretien de locaux	37	Artistes (musique, danse, spectacles)	153
Aides à domicile et auxiliaires de vie	32	Personnels de ménage chez des particuliers	132
Maçons peu qualifiés	31	Professionnels des spectacles	125

Les 10 métiers pour lesquels les recrutements sont jugés les plus difficiles par les employeurs par bassin d'emploi*** (6)

Cosne-Sur-Loire		Nièvre	
Metier	Nombre de projets	Metier	Nombre de projets
Aides-soignants	34	Agents d'entretien de locaux	160
Aides à domicile et auxiliaires de vie surveillants et accompagnateurs des établissements de soins	32	Professionnels de l'animation socioculturelle	132
Infirmiers et sages-femmes	31	Aides-soignants	104
Médecins	22	Agriculteurs	97
Viticulteurs, arboriculteurs	22	Serveurs de cafés restaurants	81
Secrétaires bureautiques et assimilés	20	Infirmiers et sages-femmes	68
Maraîchers et horticulteurs	19	Personnels de ménage chez des particuliers	67
Maçons qualifiés	16	Employés de libre service	65
Ouvriers du conditionnement, du tri et de l'emballage	16	Educateurs spécialisés et autres intervenants socio-éducatifs	62
		Aides à domicile et auxiliaires de vie	60

Les 10 métiers saisonniers les plus recherchés par bassin d'emploi*** (6)

Cosne-Sur-Loire		Nièvre	
Metier	Nombre de projets	Metier	Nombre de projets
Viticulteurs, arboriculteurs	201	Professionnels de l'animation socioculturelle	250
Professionnels de l'animation socioculturelle	64	Viticulteurs, arboriculteurs	211
Agriculteurs	62	Agriculteurs	130
Agents administratifs	30	Serveurs de cafés restaurants	107
Maraîchers et horticulteurs	29	Employés de libre service	101
Ouvriers du conditionnement, du tri et de l'emballage	29	Artistes (musique, danse, spectacles)	94
Maçons peu qualifiés	20	Employés de l'hôtellerie	87
Artistes (musique, danse, spectacles)	14	Professionnels des spectacles	81
Ouvriers qualifiés de l'extraction et des travaux publics	14	Sportifs et animateurs sportifs	64
Employés de l'hôtellerie	13	Maraîchers et horticulteurs	62

► SOURCES / NOTES

- (1) ANCT, Observatoires des territoires
- (2) Insee, recensement de la population 2022 (fichiers détail + grille communale de densité), traitement Dreetts BFC-SESE
Attention, les données du RP ne doivent pas être comparées à celles de l'année précédente (écart de 5 années requis)
- (3) Insee, recensement de la population 2021 / QPV 2024
- (5) Dares, STMT Nostra décembre 2025, traitement Dreetts BFC-SESE
- (6) France Travail, enquête Besoins de Main d'Œuvre 2026, traitement Dreetts BFC-SESE ; résultats arrondis à la dizaine

* Données à l'échelle du département (non disponibles à l'échelle de la Mission Locale)
 ** Données à l'échelle de la région Bourgogne-Franche-Comté (non disponibles en infra)
 *** Données à l'échelle du département (non disponibles à l'échelle de la Mission Locale)

Fiche actualisée annuellement, mise à jour avec les données disponibles fin avril 2026