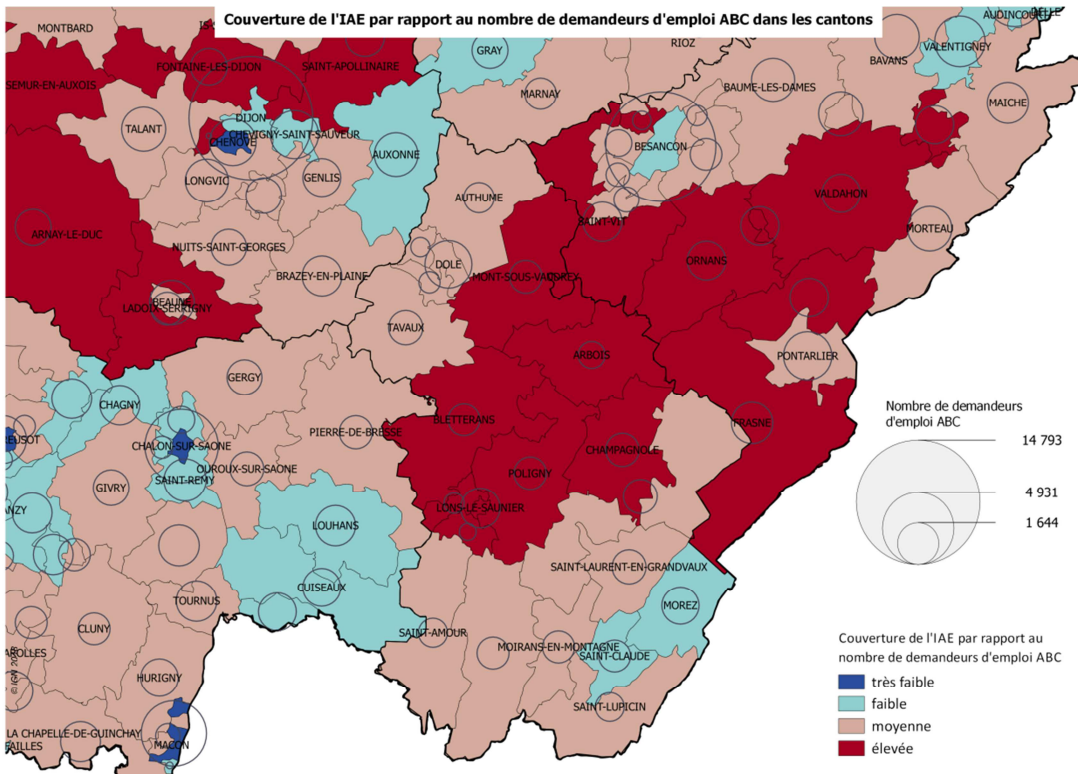




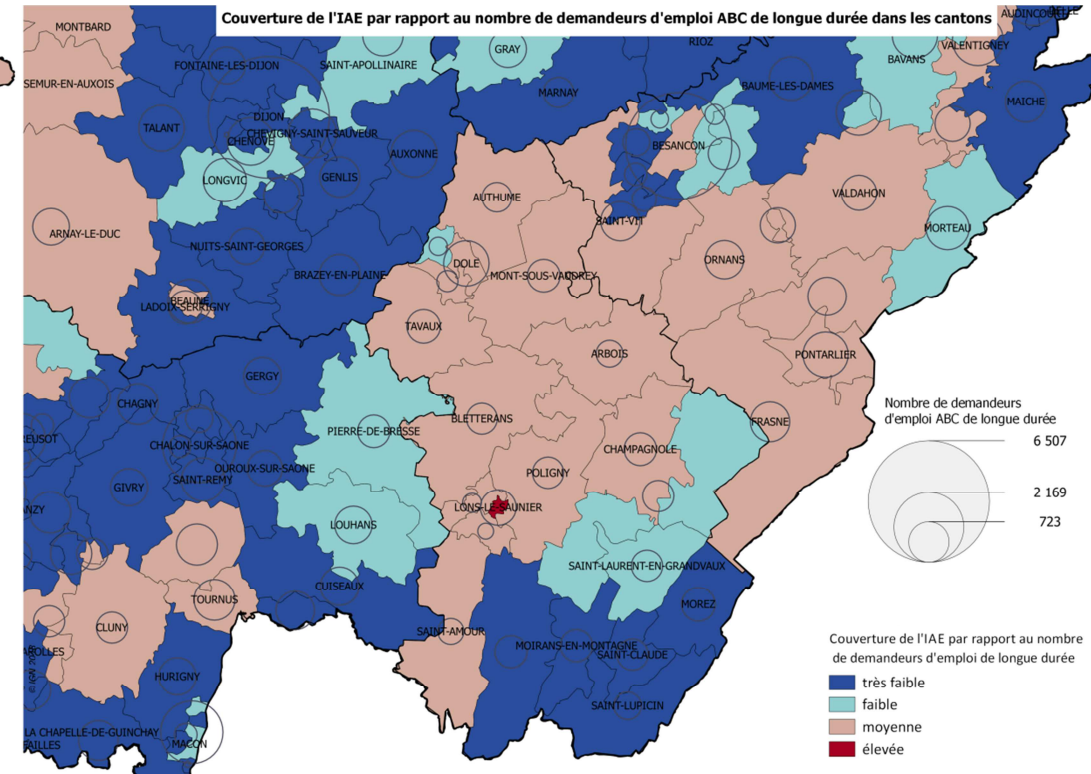
COUVERTURE TERRITORIALE DE L'IAE PAR RAPPORT AUX BESOINS SOCIAUX DANS LE JURA



La couverture de l'IAE apparait comme faible si l'écart entre le « taux de couverture de l'IAE » (nombre de salariés en IAE/population d'intérêt) et le stock de la population d'intérêt est élevé. Pour plus d'information, vous pouvez vous référer aux cartes plus détaillées ci-dessous




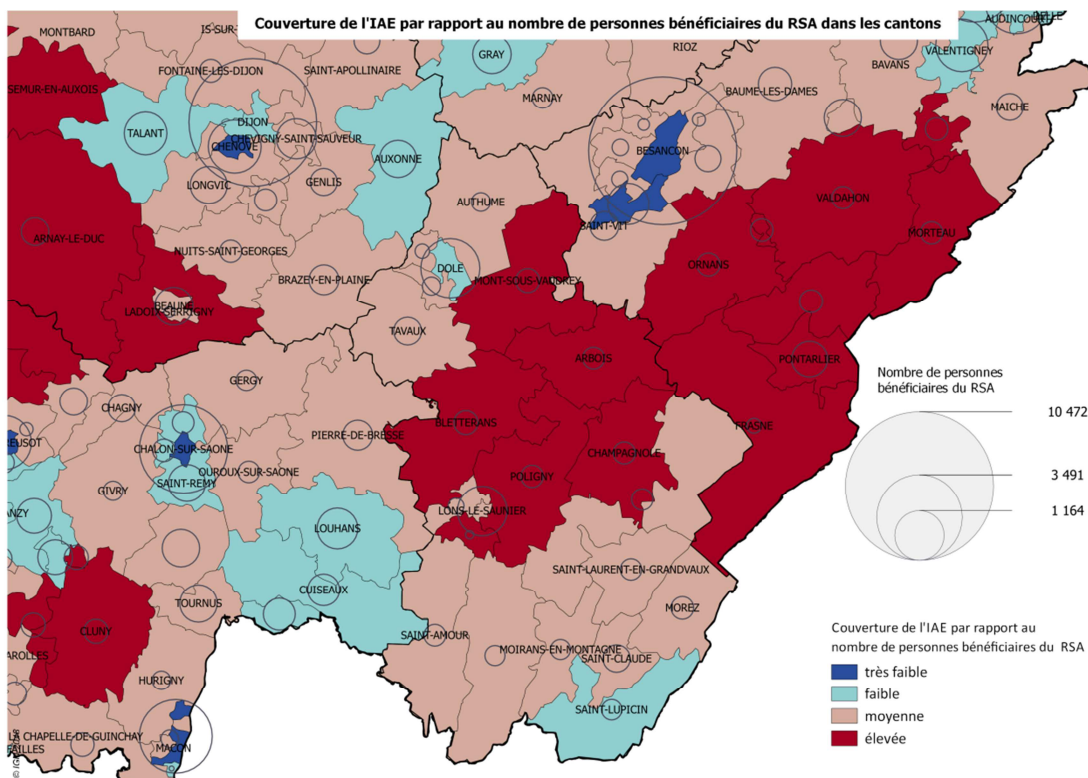
Sources : ASP 2017 et Pole emploi-Dares, STMT, données au 31 décembre 2017 - Insee, Recensement de la population 2015 ; traitement Direccte Bourgogne-Franche-Comté, Sese.



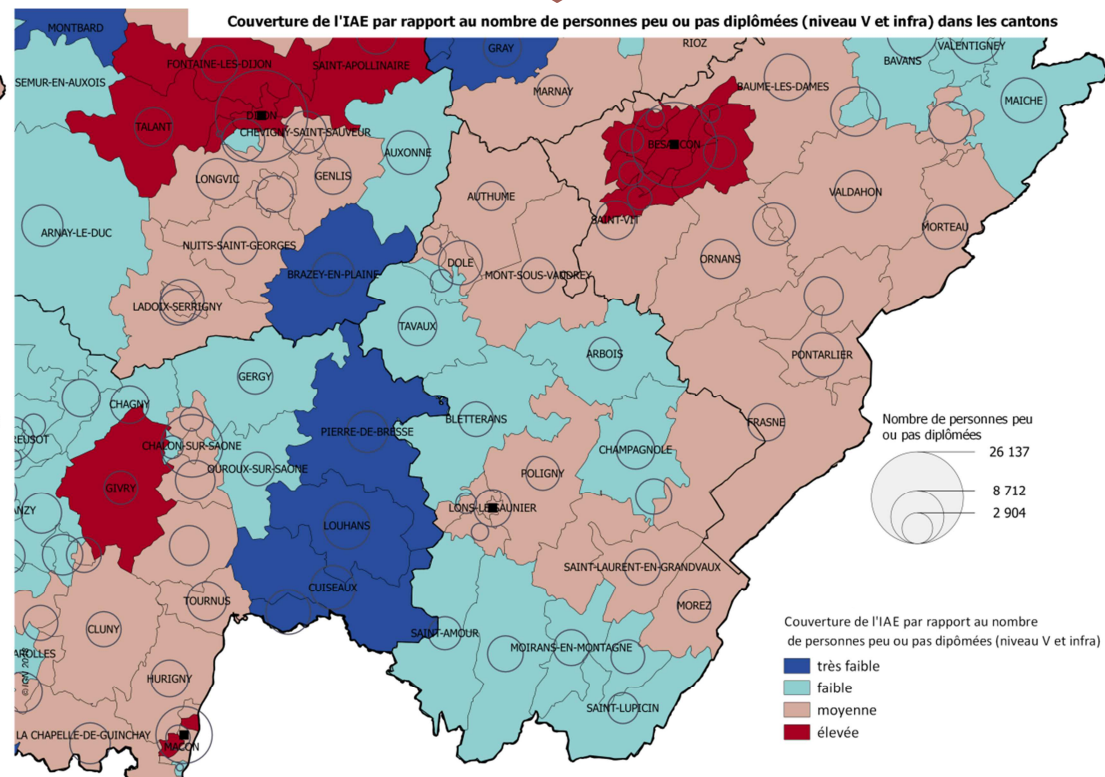
Sources : ASP 2017 et Pole emploi-Dares, STMT, données au 31 décembre 2017 - Insee, Recensement de la population 2015 ; traitement Direccte Bourgogne-Franche-Comté, Sese.



La couverture de l'IAE apparait comme faible si l'écart entre le « taux de couverture de l'IAE » (nombre de salariés en IAE/population d'intérêt) et le stock de la population d'intérêt est élevé. Pour plus d'information, vous pouvez vous référer aux cartes plus détaillées ci-dessous .



Sources : ASP et CAF, données au 31 décembre 2017 - Insee, Recensement de la population 2015 ; traitement Direccte Bourgogne-Franche-Comté, Sese.



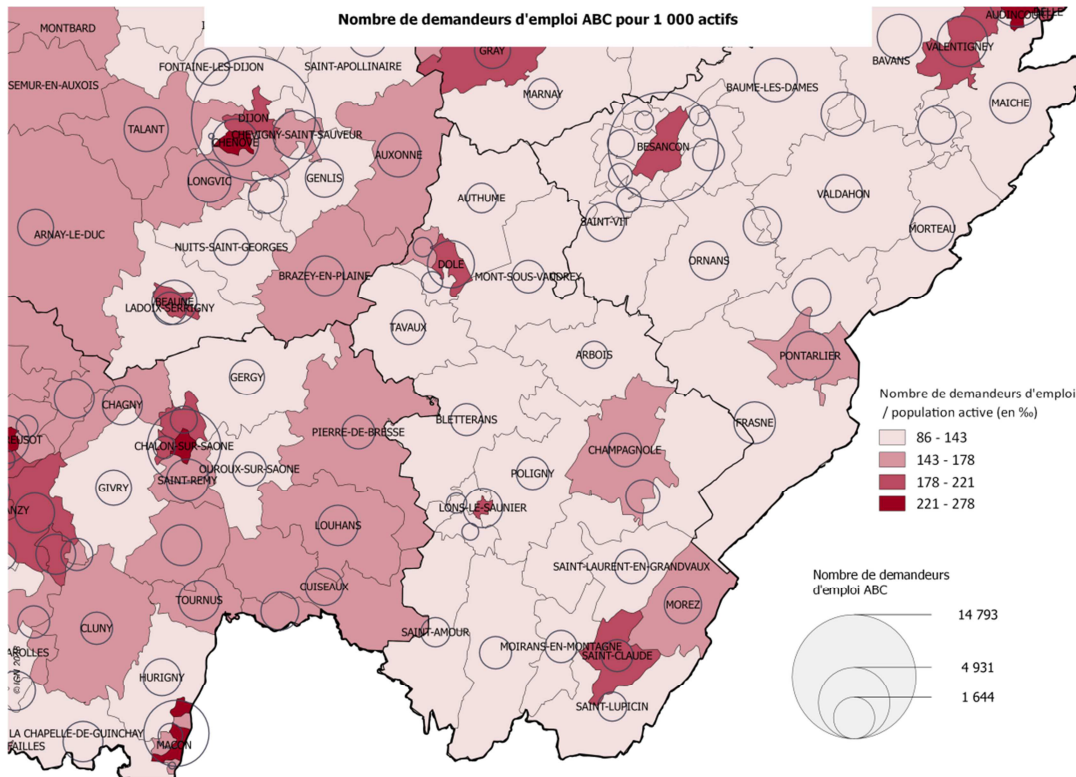
Sources : ASP 2017 et Insee, Recensement de la population 2015, traitement Direccte Bourgogne-Franche-Comté, Sese.



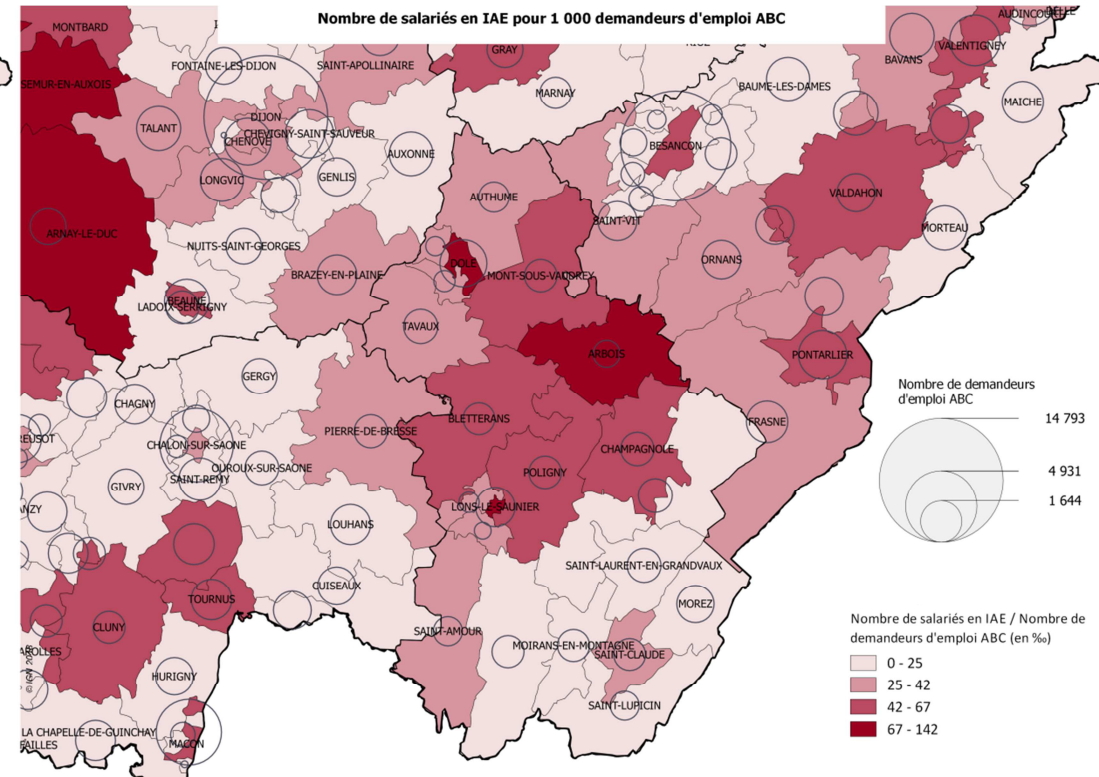
Les demandeurs d'emploi ABC dans les cantons du Jura



Il est nécessaire de repérer les cantons où la part de demandeurs d'emploi ABC est la plus importante (zones les plus foncées de la carte de gauche) et les mettre en regard avec la proportion de salariés en IAE (carte de droite). Si il existe un écart important, la couverture de l'IAE apparaît comme faible au regard du nombre de demandeurs d'emploi ABC de la zone.



Sources : Pole emploi-Dares, STMT, données au 31 décembre 2017 - Insee, Recensement de la population 2015 ; traitement Direccte Bourgogne-Franche-Comté, Sese.

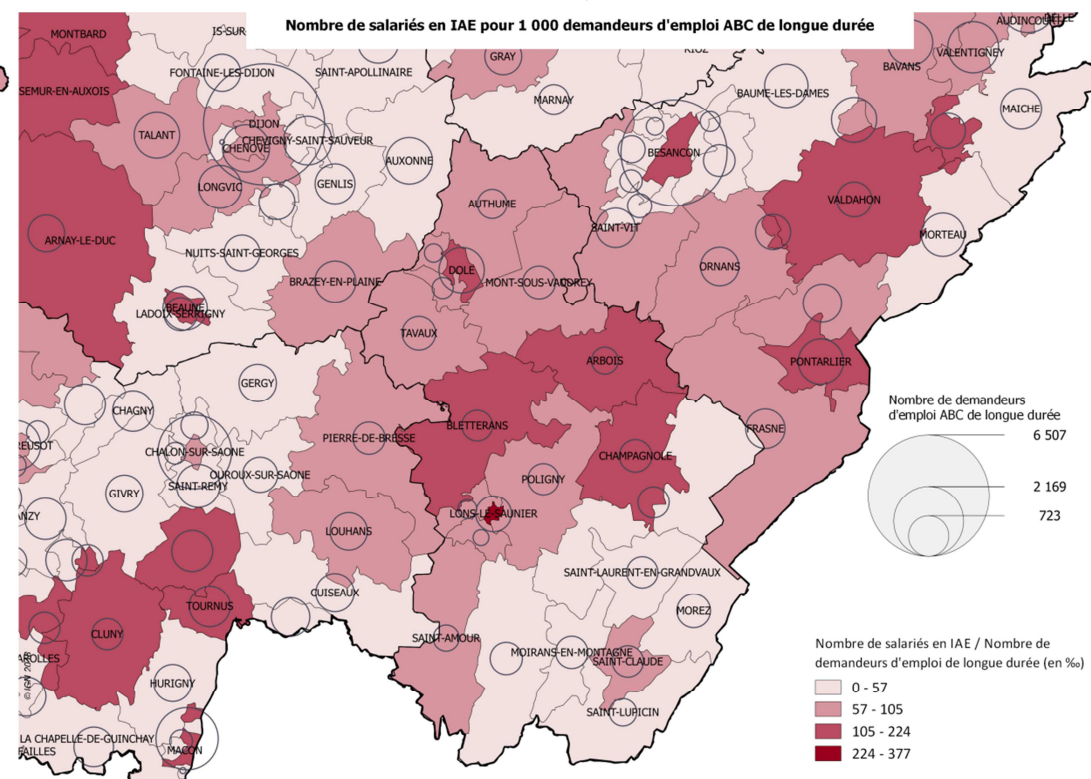
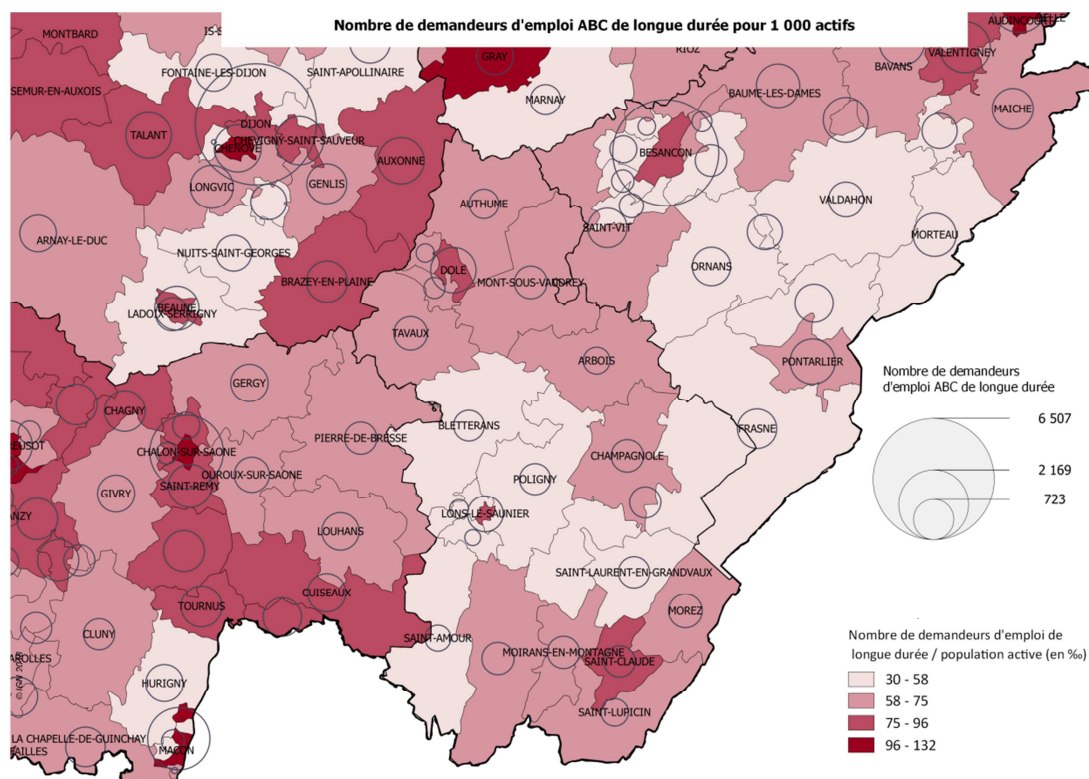


Sources : ASP 2017 et Pole emploi-Dares, STMT, données au 31 décembre 2017 ; traitement Direccte Bourgogne-Franche-Comté, Sese.

Les demandeurs d'emploi de longue durée dans les cantons du Jura



Il est nécessaire de repérer les cantons où la part de demandeurs d'emploi de longue durée est la plus importante (zones les plus foncées de la carte de gauche) et les mettre en regard avec la proportion de salariés en IAE (carte de droite). Si il existe un écart important, la couverture de l'IAE apparaît comme faible au regard du nombre de demandeurs d'emploi de longue durée de la zone.



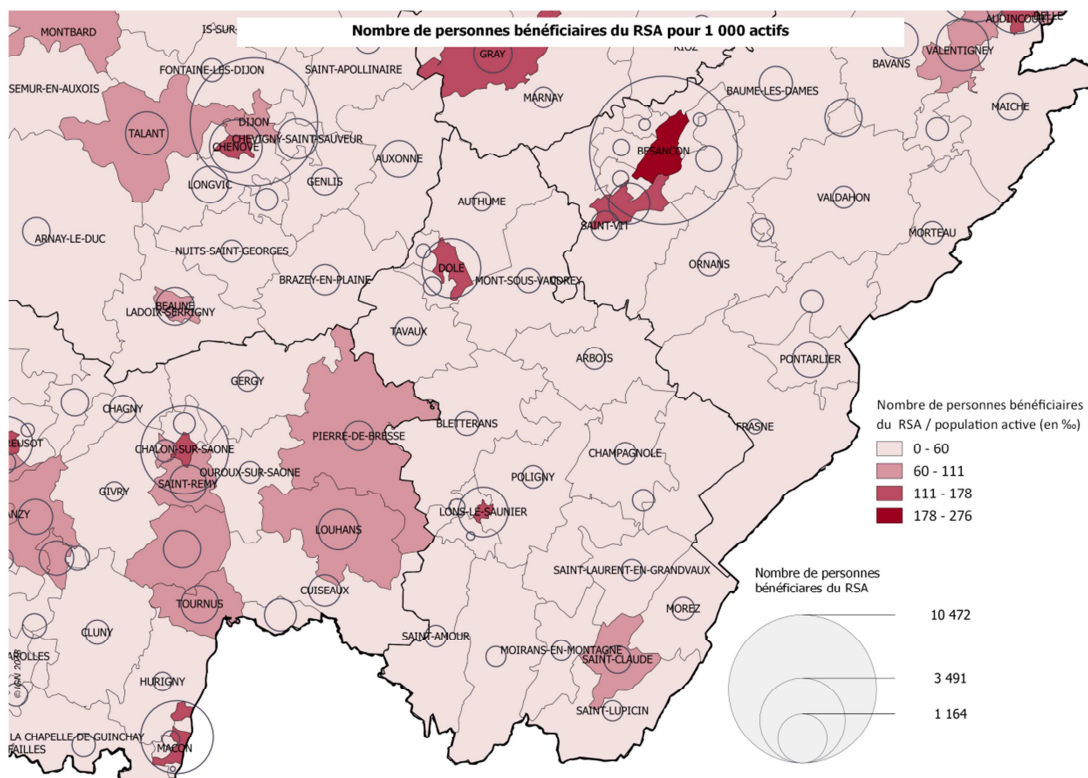
Sources : Pole emploi-Dares, STMT, données au 31 décembre 2017 - Insee, Recensement de la population 2015 ; traitement Direccte Bourgogne-Franche-Comté, Sese.

Sources : ASP 2017 et Pole emploi-Dares, STMT, données au 31 décembre 2017 ; traitement Direccte Bourgogne-Franche-Comté, Sese.

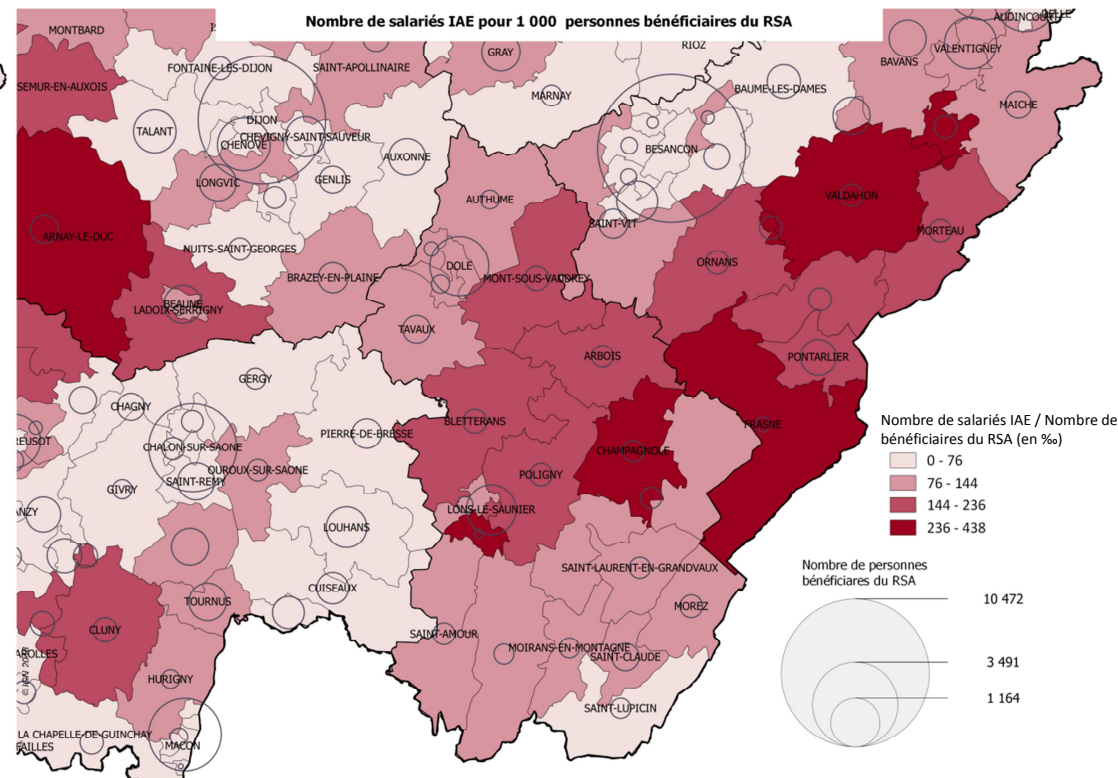
Les personnes bénéficiaires du RSA dans les cantons du Jura



Il est nécessaire de repérer les cantons où la part de bénéficiaires du RSA est la plus importante (zones les plus foncées de la carte de gauche) et les mettre en regard avec la proportion de salariés en IAE (carte de droite). Si il existe un écart important, la couverture de l'IAE apparaît comme faible au regard du nombre de bénéficiaires du RSA de la zone.



Sources : CAF, données au 31 décembre 2017 - Insee, Recensement de la population 2015 ; traitement Direccte Bourgogne-Franche-Comté, Sese.

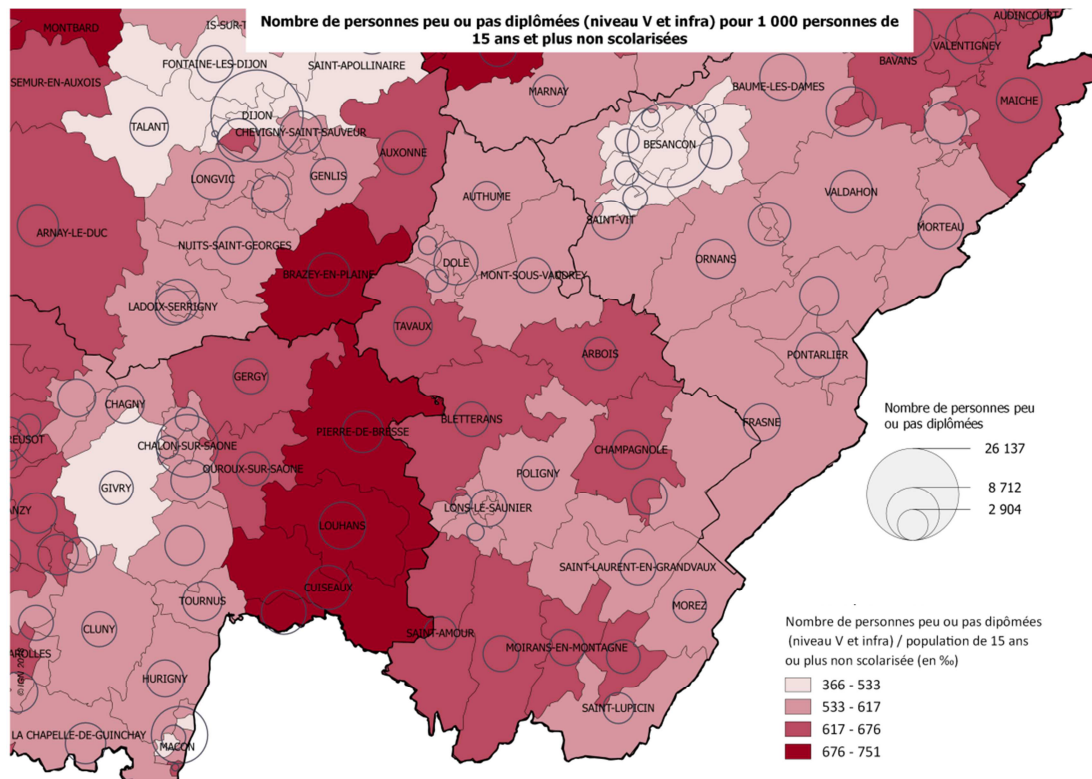


Sources : ASP 2017 et CAF, données au 31 décembre 2017 ; traitement Direccte Bourgogne-Franche-Comté, Sese.

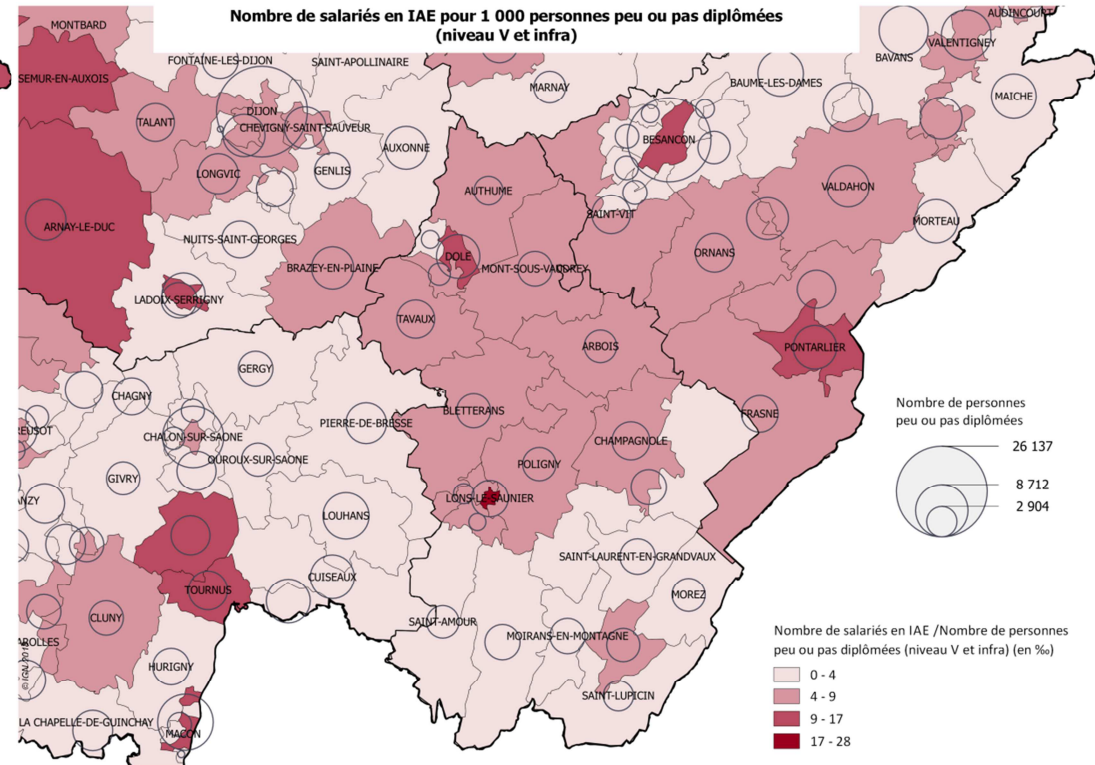
Les personnes peu ou pas diplômées dans les cantons du Jura



Il est nécessaire de repérer les cantons où la part de personnes peu ou pas diplômées est la plus importante (zones les plus foncées de la carte de gauche) et les mettre en regard avec la proportion de salariés en IAE (carte de droite). Si il existe un écart important, la couverture de l'IAE apparaît comme faible au regard du nombre de personnes peu ou pas diplômées de la zone.



Source : Insee, Recensement de la population 2015, traitement Direccte Bourgogne-Franche-Comté, Sese.



Sources : ASP 2017 et Insee, Recensement de la population 2015, traitement Direccte Bourgogne-Franche-Comté, Sese.