

Le pôle économie, emploi, compétences et solidarités (EECS)



Le pôle économie, emploi, compétences et solidarités de la DREETS regroupe des femmes et des hommes, experts dans leurs métiers, au service des acteurs de l'entreprise comme de la **solidarité**, pour assurer le développement social et **économique** des territoires.

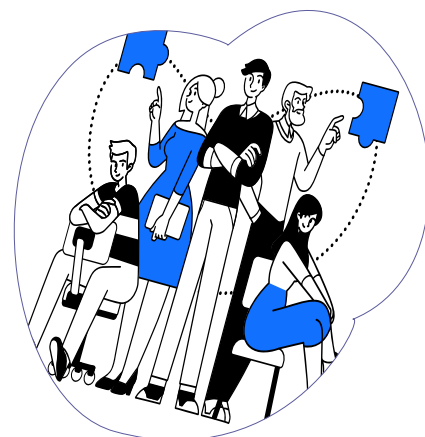
Il est notamment en charge de protéger les personnes les plus vulnérables, d'accompagner les acteurs économiques et sociaux, et de développer l'accès à l'autonomie et aux **compétences** pour un meilleur retour à l'**emploi**.

Contribuer au développement et à la sauvegarde des entreprises

- ▶ Suivi des filières stratégiques ;
- ▶ Accompagnement des entreprises en difficultés ;
- ▶ Innovation et numérique ;
- ▶ Sécurité économique ;
- ▶ Pilotage des consulaires (CCI, CMA).

Développer les compétences et accompagner les mutations économiques

- ▶ Politique du titre et certification ministère du travail ;
- ▶ Développement des compétences par l'alternance / Apprentissage / GEIQ / GE / VAE ;
- ▶ Anticipation et accompagnement des mutations économiques / EDEC -ADEC / FNE / PSE / RCC / AP / Revitalisation
- ▶ Guichet unique OPCO, branches, Transition Pro ;
- ▶ Appui aux initiatives territoriales / EDEC territoriaux / TI ;
- ▶ Pacte productif (compétences) / innovation sociale (rallynov).



LES AGENTS

80 agents

13 à l'insertion sociale et solidarités

15 à l'égalité des chances & accès à l'Emploi

9 à l'évolution des compétences & mutations économiques

15 au service économique de l'Etat en région

7 au Fonds Social Européen

6 au contrôle de la formation professionnelle

8 à la formation certification du secteur social et para-médical

5 à la mission transversalité

Protéger contre l'exclusion et la pauvreté - Favoriser l'insertion sociale

- ▶ Accueil / Hébergement / Insertion ;
- ▶ Accès au logement / Plan logement d'abord ;
- ▶ Asile / Intégration ;
- ▶ Protection juridique des majeurs ;
- ▶ Stratégie de prévention et de lutte contre la pauvreté ;
- ▶ Appui à la contractualisation et à la tarification des établissements sociaux et médico-sociaux (ESMS).

Piloter la formation et la certification dans le domaine des professions sociales et paramédicales

- ▶ Certifications et délivrance des diplômes du secteur des formations sociales et paramédicales ;
- ▶ Participation à la définition des besoins de formation en lien avec l'évolution des métiers et besoins des territoires,
- ▶ Accompagnement les organismes de formation, contrôle et évaluation de la qualité des formations,
- ▶ Gestion des CRAE (Commission Régionale d'Autorisation d'Exercice), des CREFPH (Commission d'équivalence de la fonction publique hospitalière) et participation aux CRCP (Comité Régional des Certificateurs Publics) sur les projets en lien avec la VAE collective.

Suivre l'offre de formation et s'assurer de la bonne utilisation des fonds de la formation professionnelle

- ▶ Déclaration et suivi des organismes de développement des compétences (dont les organismes de formation et les CFA) ;
- ▶ Contrôle administratif et financier des acteurs et des activités concourant au développement des compétences ;
- ▶ Audit d'opérations FSE / IEJ (hors externalisation).

Développer l'égalité des chances et l'accès à l'emploi

- ▶ Animation professionnalisation des acteurs (valeurs de la république, lutte contre les discriminations, citoyenneté, adultes relais...) ;
- ▶ Animation de la Politique de la ville et pilotage des programmes régionaux ;
- ▶ Insertion professionnelle des jeunes ;
- ▶ Politique d'inclusion ;
- ▶ Politique du handicap ;
- ▶ Développement de l'économie sociale et solidaire (ESS).

GEIQ : Groupements d'employeurs pour l'insertion et la qualification

GE : Groupements d'employeurs

VAE : validation des acquis et de l'expérience

EDEC : Engagement développement et compétences

ADEC : Action de Développement de l'Emploi et des Compétences

FNE : dispositif dédié à la formation des salariés placés en activité partielle ou en activité partielle de longue durée

PSE : plan de sauvegarde de l'emploi

RCC : rupture conventionnelle collective

AP : activité partielle

OPCO : opérateur de compétences

TI : Territoire d'industrie

ARACT : Association Régionale pour l'Amélioration des Conditions de Travail

SP : Stratégie Pauvreté

PRIC : pacte régional d'investissement dans les compétences.

Mettre en oeuvre des programmes FSE

- ▶ Pilotage, mise en œuvre et gestion des programmes nationaux du Fonds social européen et de l'Initiative pour l'Emploi des Jeunes (IEJ) en 2014-2020 ;
- ▶ En 2021-2027, le FSE devient FSE + au service de l'emploi, de l'inclusion sociale, de la lutte contre la pauvreté et s'élargit à de nouvelles thématiques sociales : aide matérielle aux plus démunis, protection de l'enfance...



Mission Transversalité, Inspection Contrôles, Projets Complexes, Programmation et Exécution Budgétaire

- ▶ Interface Pôle EECS/Direction-DREETS
- ▶ Organisation et animation de la transversalité métier (Pôle EECS/DREETS) et extra pole ;
- ▶ Appui à la conduite des projets complexes et pilotage stratégique des grands plans interministériels (SP, PRIC, ESS, égalité pro) ;
- ▶ Impulsion de communautés de pratiques ouvertes ;
- ▶ Pilotage des opérateurs régionaux (CARIF-OREF / ARACT) ;
- ▶ Inspection / contrôles / Evaluation
- ▶ Appui à la coordination et à la performance des politiques publiques ;
- ▶ Gestion et suivi des ressources budgétaires et de l'exécution des dépenses ;
- ▶ Sécurisation des processus de conventionnement et d'achat.



QUELQUES CHIFFRES

Les budgets suivis (2020 – budgets centraux et territoriaux) : 203,7 M€

BOP 102 Accès et retour à l'emploi : 105 131 K€
Handicap : 21 083 K€
Remise en activité pour développement des comp. (PEC, IAE, GAIQ) : 65 702 K€
Projets de territoires (FIE-IT, MDE) : 800 K€
Politique Jeunes (E2C, mission locale, GJ, Parrainage, PIAL, PACEA) : 18 046 K€

BOP 103 Accompagnement des mutations économiques et développement de l'emploi / formation et certification : 97 487 K€
Dont PRIC : 66 174 K€
Dont Apprentissage (délégation au CR) : 31 108 K€

BOP 159 Economie sociale et solidaire : 616 K€

PEC : parcours emploi compétences

GJ : garantie jeune

PACEA : parcours contractualisé d'accompagnement vers l'emploi et l'autonomie

